

**ACCESS**

**LOGISTIC**

Competence Leader In European Network Transport



# CONTENTS



01 ÜBER UNS

02 PERFORMANCE

03 WARUM WIR

04 UNSER WEG

01



# Über uns

vom START UP zum Competence Leader





**Andreas Hornegger**

„Meiner Erfahrung nach legen unsere Kunden, trotz des rasanten Anstiegs des Digitalisierungsgrades in der Logistikbranche, nach wie vor sehr großen Wert auf gleichbleibende, persönliche Ansprechpartner.“



**Andreas Schram**

„Wir wollen unsere Partner nicht nur zufrieden stellen, wir wollen sie begeistern.“



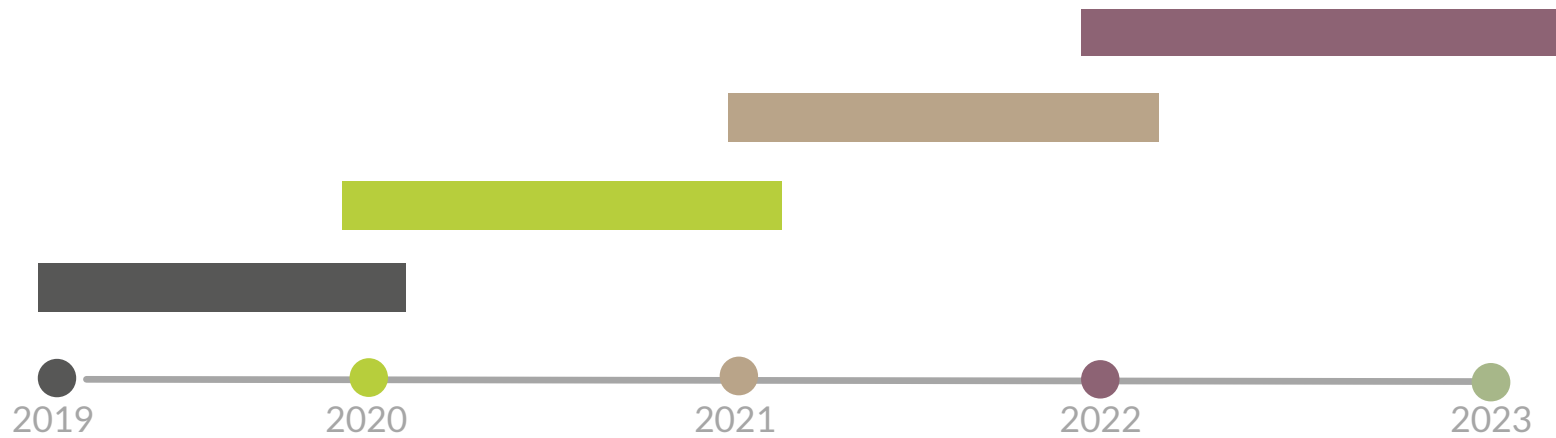
**Competence Leader  
In European  
Network Transport**

**CLIENT**

- Kunden & Transportpartner sind gleichwertig
- langfristige Kooperationen
- hoher Digitalisierungsgrad
- gleichbleibende Ansprechpartner

**Das  
RUDEL**

Neues Mitarbeiterkonzept in der Logistik, womit wirklich große Betriebserfolge bei sehr hoher Mitarbeiterzufriedenheit erreicht werden können.



## Etablierung

- Gründung der ACCESS LOGISTIC
- März 2019 Start mit 5 Mitarbeitern
- Etablierung am Markt
- Neukundenakquise
- Transportpartnerakquise
- Personelle Erweiterung



## Linienaufbau

- Start mit 10 Mitarbeitern
- Aufbau und Ausbau des Linienverkehrs AT/ CH/ DE/ ES/ FR
- Festigung am Markt
- Personelle Erweiterung
- Aufteilung der Linien und Ansprechpartner



## Investition

- Start mit 14 Mitarbeitern
- Gründung der ACCESS LOGISTIC Rumänien
- Aufbau Linienverkehr IT
- Ausbau Linienverkehr ES
- Aufbau des inHouse-Marketings
- Investition in IT und in ein unabhängiges Echtzeit-GPS-Systems (NIC-place)
- Personelle Erweiterung



## Expansionen

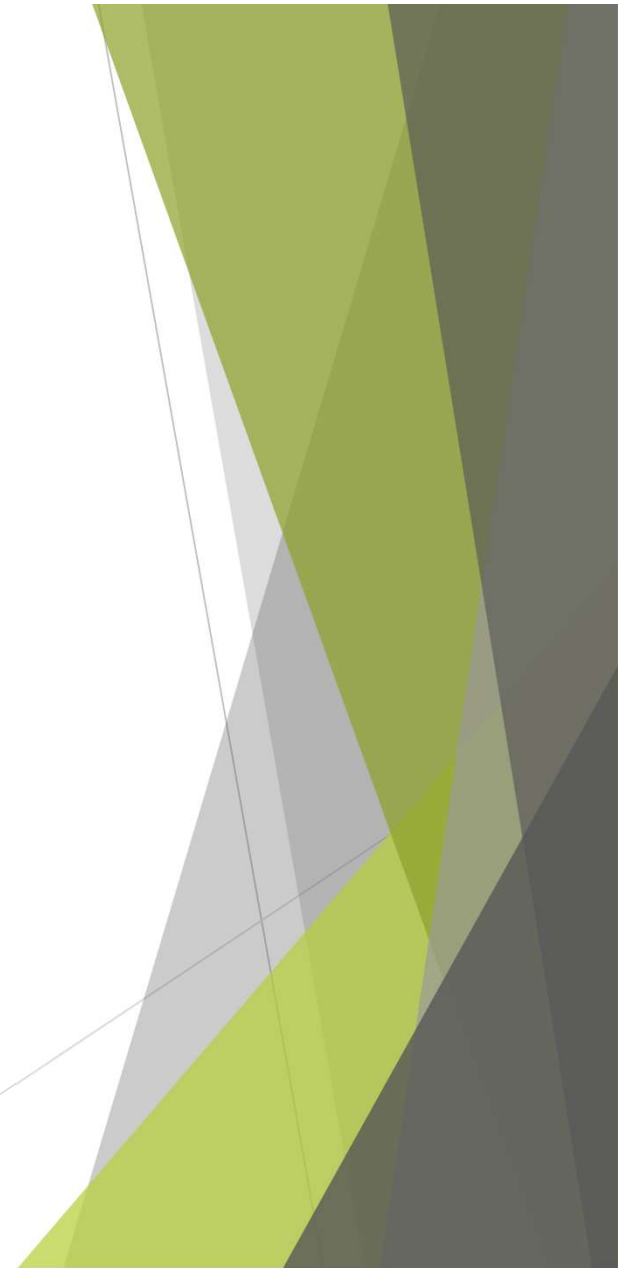
- Start mit 18 Mitarbeitern
- Gründung der ersten von zwei Niederlassungen in Deutschland
- Schaffung eines eigenen Departments für EX ES
- Grundvorbereitung für Niederlassung in Valencia
- Ausbau Eigenfuhrpark
- Personelle Erweiterung

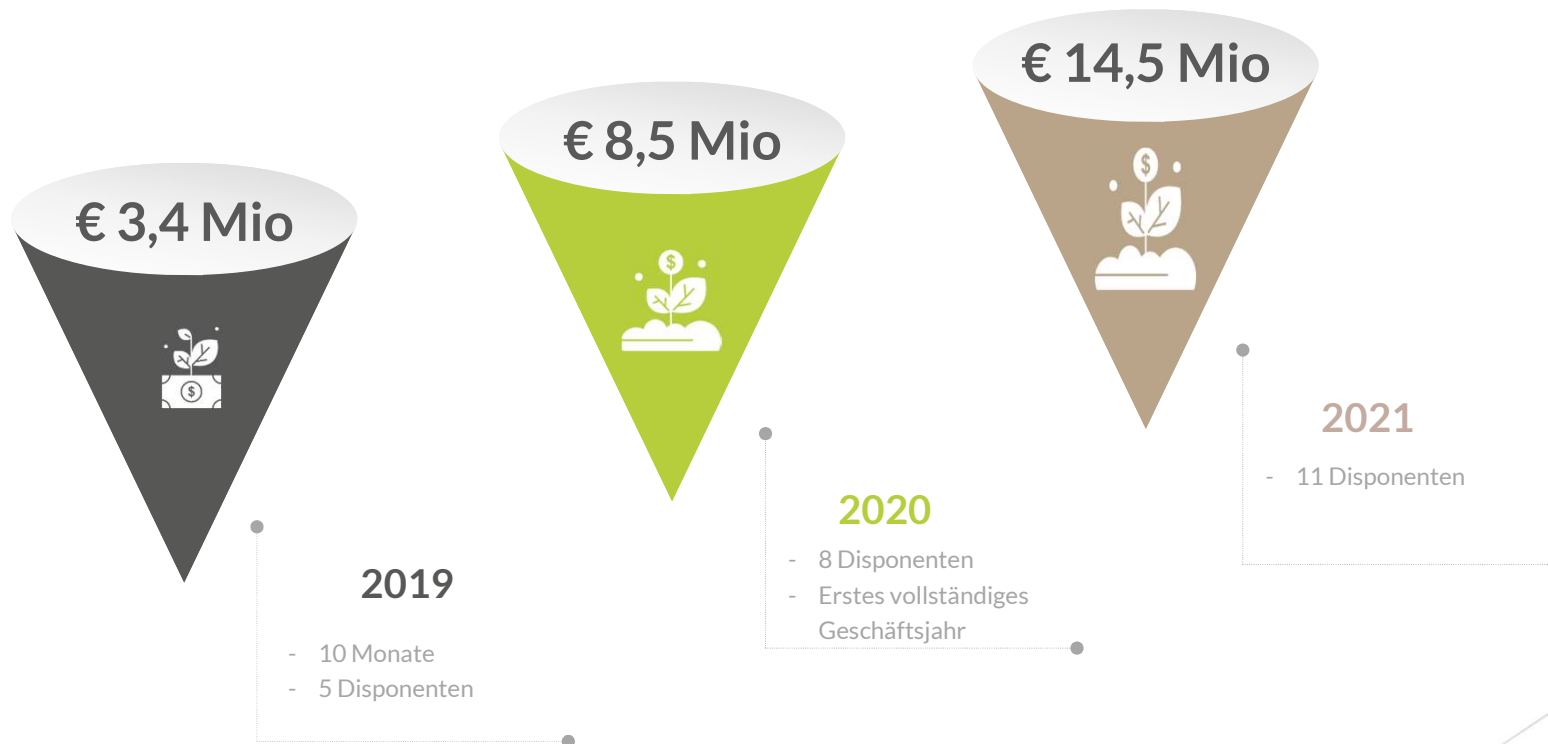
02



# Performance

Zahlen & Erfolge





### Eigenfuhrpark

Im Dezember 2021 erfolgte die Auslieferung unserer ersten drei ACCESS LOGISTIC Trucks



### Logistik auf eigenen Pfaden

April 2020: der erste PRINT Artikel erscheint im Wirtschaftsmagazin top.tirol



### Durchgestartet!

März 2020: Das erste öffentliche Interview erscheint ONLINE auf top.tirol

2019

2020

2021

2021

2021

### GPS - Echtzeit - Überwachung

Seit Oktober 2021 bieten wir eine GPS-Echtzeit-Überwachung für all unsere Transporte an.

### Mitarbeitermanagement

- Qualifizierung für das familienfreundlichste Unternehmen
- Zertifizierung durch GPTW mit über 95% Mitarbeiterzufriedenheit



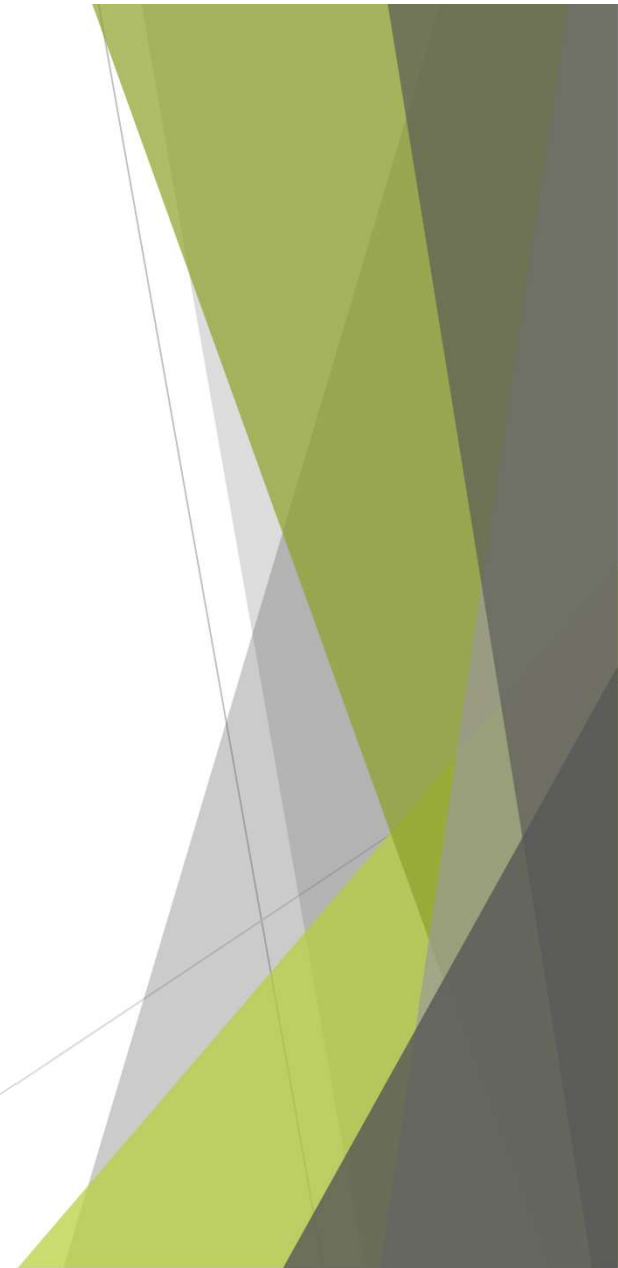


03



# Warum wir?

Logistik neu gedacht!

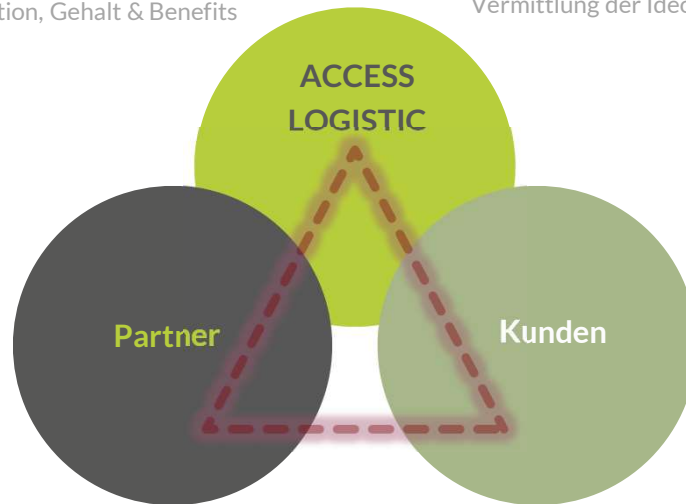


## Führung, Kompetenzen, Motivation

- Führungsstil, Kommunikation, Gehalt & Benefits
- = Identifikation
- = Engagement

## Infrastruktur, Leitbild, Verhaltenskodex

- stellen Ressourcen zur Verfügung
- Schaffung von positiven Arbeitsklima
- Vermittlung der Ideologie



## Proaktive Zusammenarbeit

- Fixe Transportpartner
- Langjährige Kooperation
- = Gleichgestellte Beziehungen zueinander
- + Eigenfuhrpark
- = langfristige Unabhängigkeit

## Geschäftsbeziehung, Aufträge

- Kontinuierliche* Tender & Aufträge
- = gemeinsame Beziehungsgrundlage

- Vertrauen schafft Erfolg
- = Symbiotischen Dreiecks
- = Alle Beteiligten profitieren gleichermaßen vom Geschäftserfolg

### Abkehr Provisionsmodell

Kompensation durch hohes Fixum & Benefits, dadurch:

- kein interner Konkurrenzkampf
- Verkürzung des Teambildungsprozesses
- bessere interne Synergien
- Schaffung eines WIR-Gefühls
- Mitarbeiterbindung
- gleichbleibende Ansprechpartner mit hoher Kernkompetenz

### Hierarchie, Teambildung, Interaktion & Sprache

- Flache Hierarchie - direkte Ansprechpartner
- Prinzip der offenen Tür
- Buddy Konzept
- Sprache von Familie(Rudel) statt Arbeitskollegen
- Teamevents (Synergien festigen, bzw. bilden)
- Multikulturelles Miteinander, Kommunikation in nativer Sprache
- Mitarbeiterbefragungen (Zufriedenheit, neue Anschaffungen...)
- Mitarbeiterenrichment u.o. -Enlargment zur Vorbeugung des "Trottes"
- Keine Knebelverträge
- Freie Urlaubswahl



### Weiterbildungen

Aus und Weiterbildungen mindest 1 x jährlich

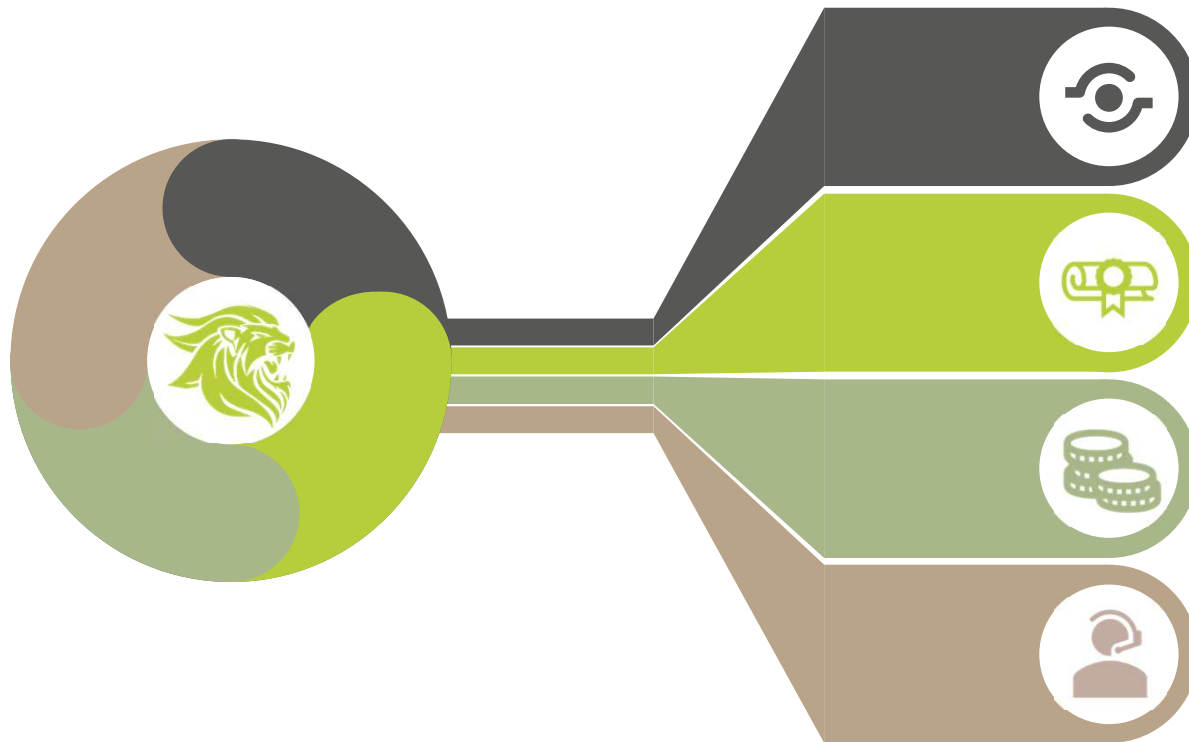
- gewünscht
- in allen Belangen unterstützend
- 100% Kostenübernahme ohne Geiselerträge
- digital von allen Standorten oder in einer Bildungseinrichtung

### Standortunabhängig

- freie Arbeitsplatzwahl
- im Betrieb, Homeoffice oder Mischform
- durch Ausbau unserer Filialien in ganz Europa
- interner Wechsel in andere Filiale
- jederzeit Möglich (z.B. Sprachaufenthalte usw.)

### Infrastruktur

- moderne Arbeitsplätze
- neueste IT-Technik mit Echtzeit GPS-Verfolgung
- Ruheraum, Funraum, Versammlungsraum, 2 Küchen
- Laptop, Firmenhandy und Visitenkarte nach 4-wöchiger Beschäftigung
- Firmenwagen



### **Ganzjährige Zusammenarbeit**

- auf Augenhöhe
- keine Stehtage oder saisonale Neuverhandlungen!
- Handschlagqualität

### **Fixer Preis und km Garantie**

- zusammen ausgearbeiteter fixer Jahrespreis
- ständiges Neuverhandeln entfällt
- Konzentration auf Kernkompetenzen

### **Zuverlässiges Accounting**

- unkomplizierte und schnelle Zahlung
- digitale Abrechnung
- kurzes Zahlungsziel

### **Persönlicher Service**

- gleichbleibende Ansprechpartner
- digitale Vernetzung zur schnellen Problemlösung

### Competence Leader In European Network Transport

#### ABWICKLUNG

- digitales Abrechnen
- schnelle Beleganforderung
- Multilingual
- Abrechnung über Österreich
- jederzeit erreichbar

#### 03 ACCOUNTING

#### 02 ACCESS-LOGISTIC

#### TRANSPORTKOMPETENZ

- Hochqualifiziert
- Multilingual
- engagiert
- Echtzeit GPS Verfolgung
- neueste Technologien
- umweltbewusst

#### 01 AUFTRAG

#### KUNDEN

- ganzjährige Verfügbarkeit (auch Weihnachten)
- Garantie ab Buchungsdatum von 3 Tagen, andernfalls Transportkosten zu Lasten der ACCESS-LOGISTIC
- kein Verkauf auf Börsen
- gleichbleibender Ansprechpartner
- jederzeit erreichbar
- Selbstkompetenz und Lösungssuche

04



# Unser Weg

Ziele der ACCESS LOGISTIC

