

ACCESS

LOGISTIC

Competence Leader In European Network Transport



CONTENTS



01 ÜBER UNS

02 PERFORMANCE

03 WARUM WIR

04 UNSER WEG

01



Über uns

vom START UP zum Competence Leader





Andreas Hornegger

„Meiner Erfahrung nach legen unsere Kunden, trotz des rasanten Anstiegs des Digitalisierungsgrades in der Logistikbranche, nach wie vor sehr großen Wert auf gleichbleibende, persönliche Ansprechpartner.“



Andreas Schram

„Wir wollen unsere Partner nicht nur zufrieden stellen, wir wollen sie begeistern.“



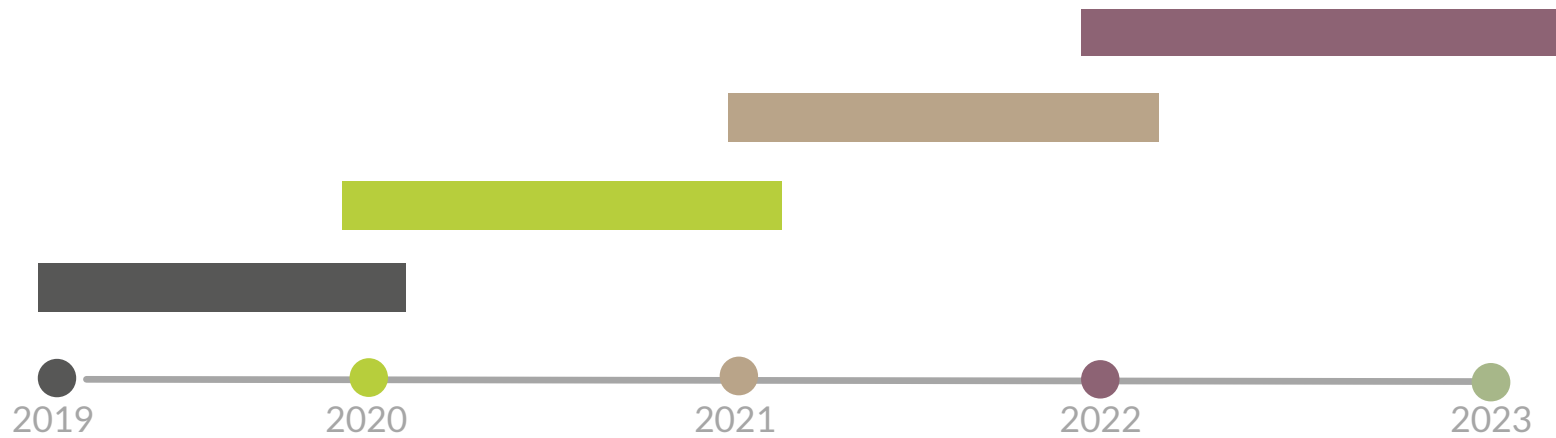
**Competence Leader
In European
Network Transport**

CLIENT

- Kunden & Transportpartner sind gleichwertig
- langfristige Kooperationen
- hoher Digitalisierungsgrad
- gleichbleibende Ansprechpartner

**Das
RUDEL**

Neues Mitarbeiterkonzept in der Logistik, womit wirklich große Betriebserfolge bei sehr hoher Mitarbeiterzufriedenheit erreicht werden können.



Etablierung

- Gründung der ACCESS LOGISTIC
- März 2019 Start mit 5 Mitarbeitern
- Etablierung am Markt
- Neukundenakquise
- Transportpartnerakquise
- Personelle Erweiterung



Linienaufbau

- Start mit 10 Mitarbeitern
- Aufbau und Ausbau des Linienverkehrs AT/ CH/ DE/ ES/ FR
- Festigung am Markt
- Personelle Erweiterung
- Aufteilung der Linien und Ansprechpartner



Investition

- Start mit 14 Mitarbeitern
- Gründung der ACCESS LOGISTIC Rumänien
- Aufbau Linienverkehr IT
- Ausbau Linienverkehr ES
- Aufbau des inHouse-Marketings
- Investition in IT und in ein unabhängiges Echtzeit-GPS-Systems (NIC-place)
- Personelle Erweiterung



Expansionen

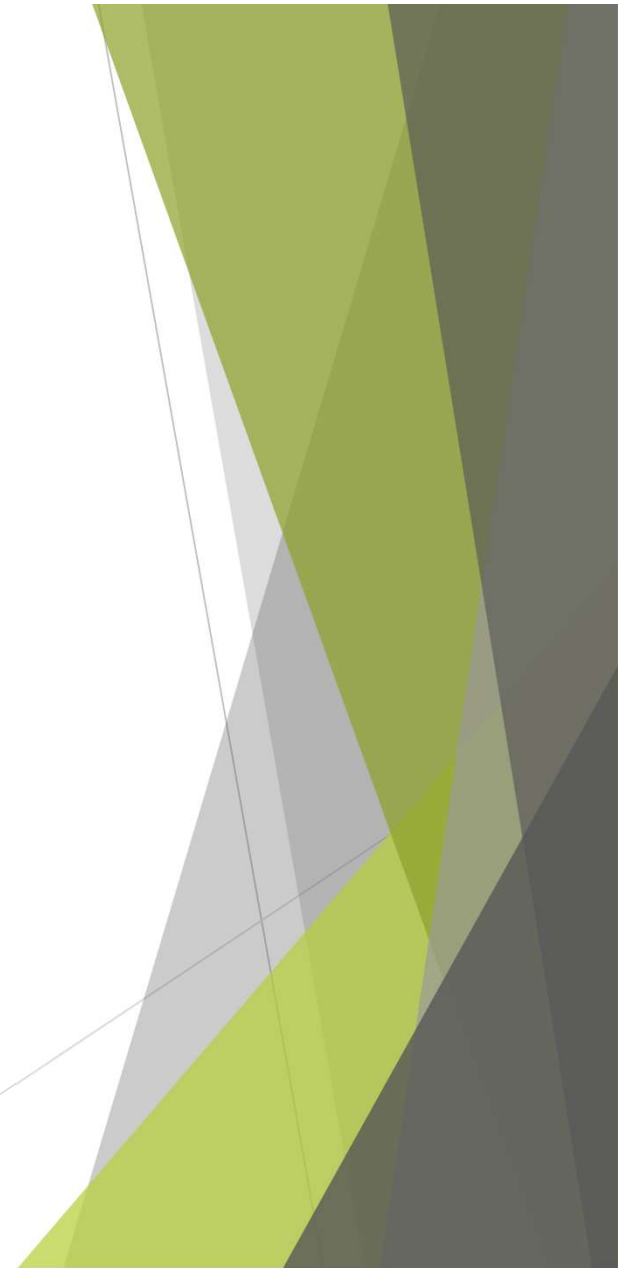
- Start mit 18 Mitarbeitern
- Gründung der ersten von zwei Niederlassungen in Deutschland
- Schaffung eines eigenen Departments für EX ES
- Grundvorbereitung für Niederlassung in Valencia
- Ausbau Eigenfuhrpark
- Personelle Erweiterung

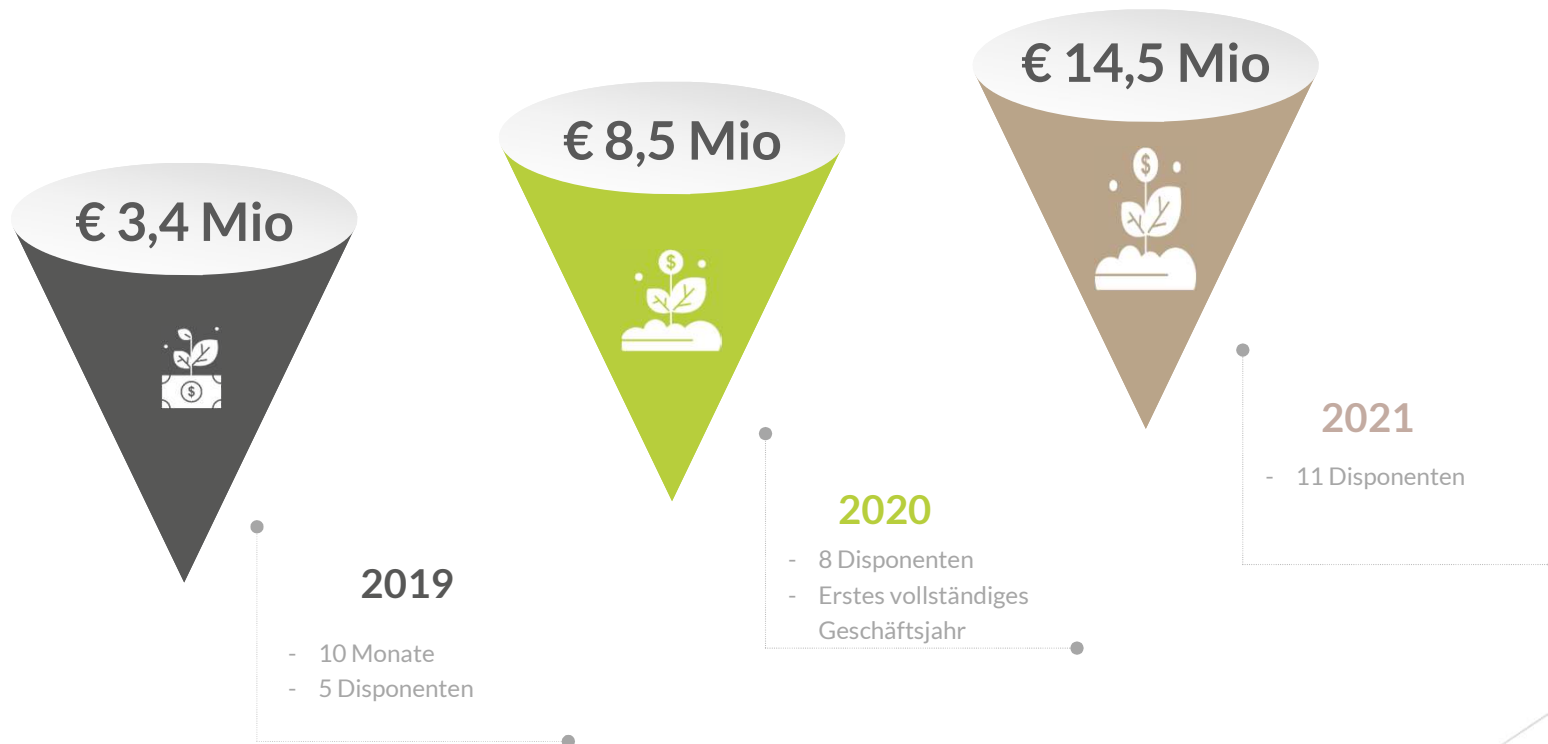
02



Performance

Zahlen & Erfolge





Eigenfuhrpark

Im Dezember 2021 erfolgte die Auslieferung unserer ersten drei ACCESS LOGISTIC Trucks



Logistik auf eigenen Pfaden

April 2020: der erste PRINT Artikel erscheint im Wirtschaftsmagazin top.tirol



Durchgestartet!

März 2020: Das erste öffentliche Interview erscheint ONLINE auf top.tirol

2019

2020

2021

2021

2021

GPS - Echtzeit - Überwachung

Seit Oktober 2021 bieten wir eine GPS-Echtzeit-Überwachung für all unsere Transporte an.

Mitarbeitermanagement

- Qualifizierung für das familienfreundlichste Unternehmen
- Zertifizierung durch GPTW mit über 95% Mitarbeiterzufriedenheit

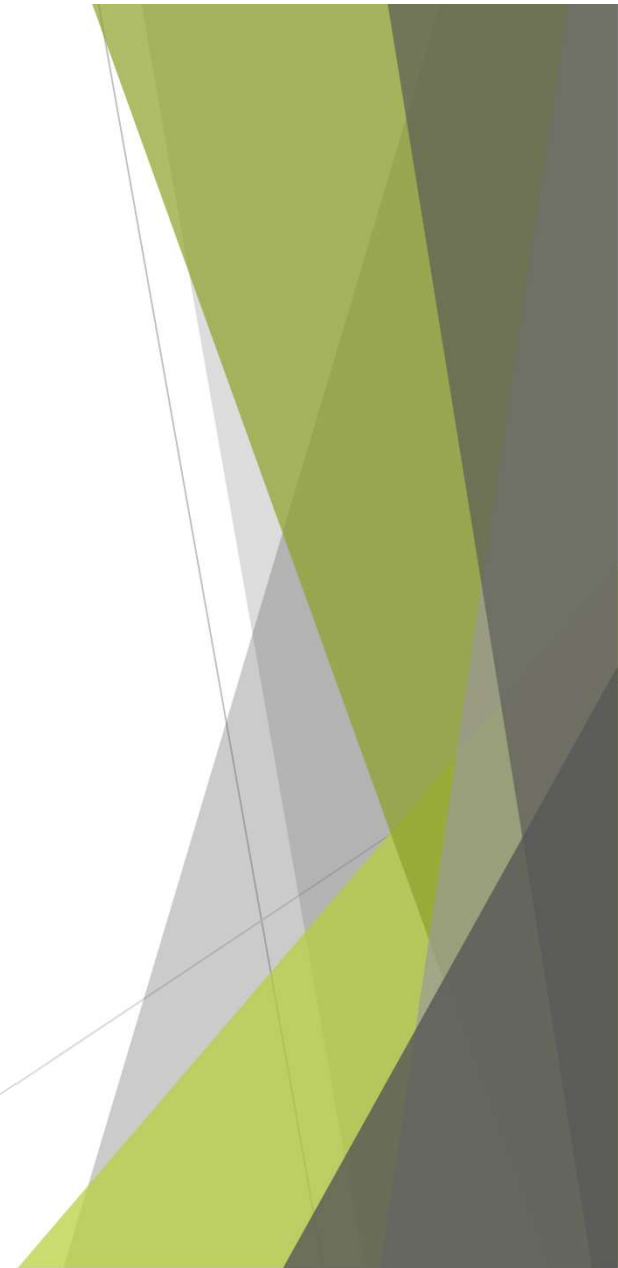


03



Warum wir?

Logistik neu gedacht!

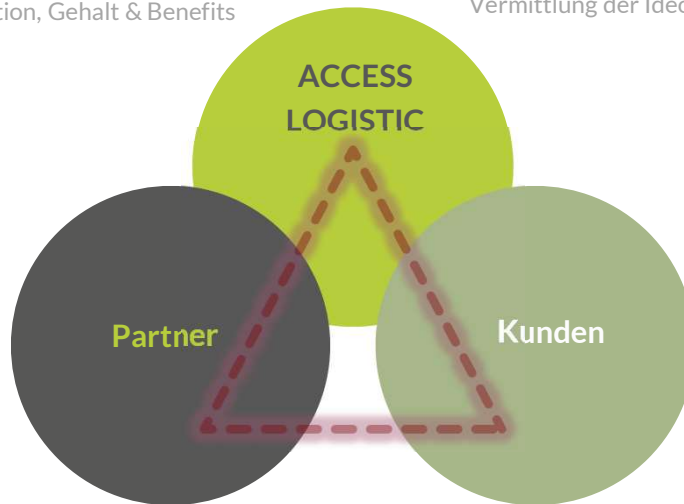


Führung, Kompetenzen, Motivation

- Führungsstil, Kommunikation, Gehalt & Benefits
- = Identifikation
- = Engagement

Infrastruktur, Leitbild, Verhaltenskodex

- stellen Ressourcen zur Verfügung
- Schaffung von positiven Arbeitsklima
- Vermittlung der Ideologie



Proaktive Zusammenarbeit

- Fixe Transportpartner
- Langjährige Kooperation
- = Gleichgestellte Beziehungen zueinander
- + Eigenfuhrpark
- = langfristige Unabhängigkeit

Geschäftsbeziehung, Aufträge

- Kontinuierliche* Tender & Aufträge
- = gemeinsame Beziehungsgrundlage

- Vertrauen schafft Erfolg
- = Symbiotischen Dreiecks
- = Alle Beteiligten profitieren gleichermaßen vom Geschäftserfolg

Abkehr Provisionsmodell

Kompensation durch hohes Fixum & Benefits, dadurch:

- kein interner Konkurrenzkampf
- Verkürzung des Teambildungsprozesses
- bessere interne Synergien
- Schaffung eines WIR-Gefühls
- Mitarbeiterbindung
- gleichbleibende Ansprechpartner mit hoher Kernkompetenz

Hierarchie, Teambildung, Interaktion & Sprache

- Flache Hierarchie - direkte Ansprechpartner
- Prinzip der offenen Tür
- Buddy Konzept
- Sprache von Familie(Rudel) statt Arbeitskollegen
- Teamevents (Synergien festigen, bzw. bilden)
- Multikulturelles Miteinander, Kommunikation in nativer Sprache
- Mitarbeiterbefragungen (Zufriedenheit, neue Anschaffungen...)
- Mitarbeitererichment u.o. -Enlargment zur Vorbeugung des "Trottes"
- Keine Knebelverträge
- Freie Urlaubswahl



Weiterbildungen

Aus und Weiterbildungen mindest 1 x jährlich

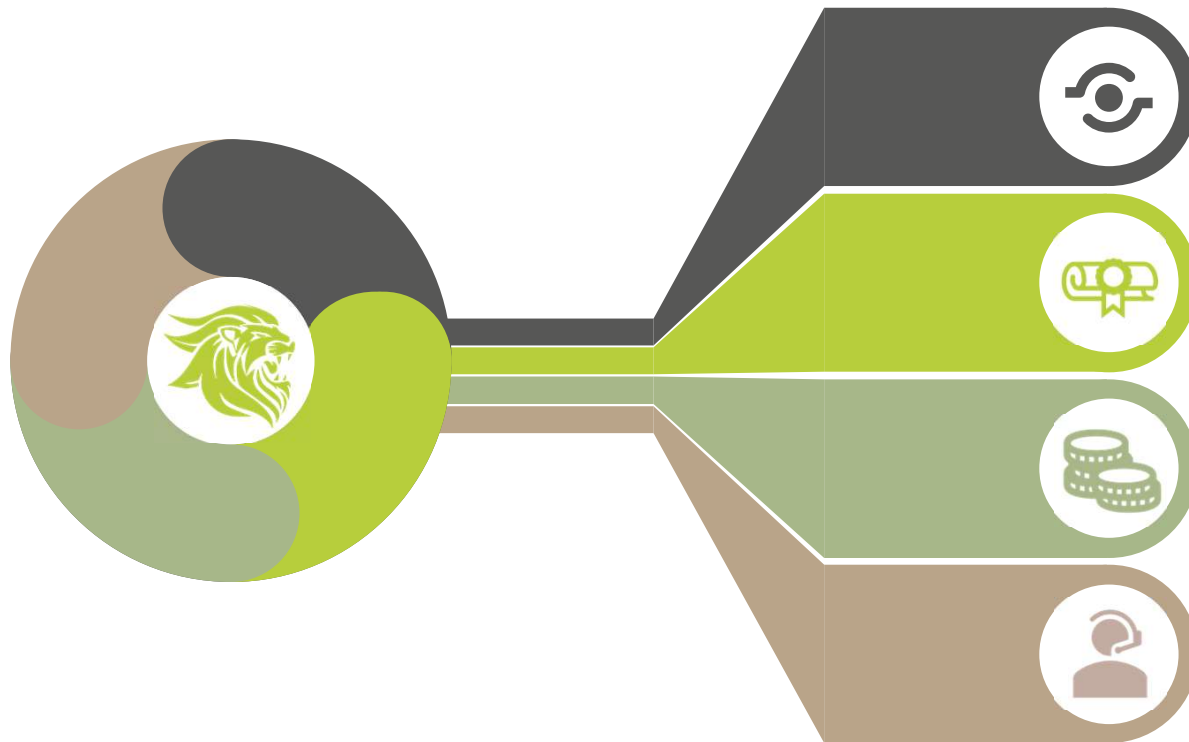
- gewünscht
- in allen Belangen unterstützend
- 100% Kostenübernahme ohne Geiselerträge
- digital von allen Standorten oder in einer Bildungseinrichtung

Standortunabhängig

- freie Arbeitsplatzwahl
- im Betrieb, Homeoffice oder Mischform
- durch Ausbau unserer Filialien in ganz Europa
- interner Wechsel in andere Filiale
- jederzeit Möglich (z.B. Sprachaufenthalte usw.)

Infrastruktur

- moderne Arbeitsplätze
- neueste IT-Technik mit Echtzeit GPS-Verfolgung
- Ruheraum, Funraum, Versammlungsraum, 2 Küchen
- Laptop, Firmenhandy und Visitenkarte nach 4-wöchiger Beschäftigung
- Firmenwagen



Ganzjährige Zusammenarbeit

- auf Augenhöhe
- keine Stehtage oder saisonale Neuverhandlungen!
- Handschlagqualität

Fixer Preis und km Garantie

- zusammen ausgearbeiteter fixer Jahrespreis
- ständiges Neuverhandeln entfällt
- Konzentration auf Kernkompetenzen

Zuverlässiges Accounting

- unkomplizierte und schnelle Zahlung
- digitale Abrechnung
- kurzes Zahlungsziel

Persönlicher Service

- gleichbleibende Ansprechpartner
- digitale Vernetzung zur schnellen Problemlösung

Competence Leader In European Network Transport

ABWICKLUNG

- digitales Abrechnen
- schnelle Beleganforderung
- Multilingual
- Abrechnung über Österreich
- jederzeit erreichbar

03 ACCOUNTING

02 ACCESS-LOGISTIC

TRANSPORTKOMPETENZ

- Hochqualifiziert
- Multilingual
- engagiert
- Echtzeit GPS Verfolgung
- neueste Technologien
- umweltbewusst

01 AUFTRAG

KUNDEN

- ganzjährige Verfügbarkeit (auch Weihnachten)
- Garantie ab Buchungsdatum von 3 Tagen, andernfalls Transportkosten zu Lasten der ACCESS-LOGISTIC
- kein Verkauf auf Börsen
- gleichbleibender Ansprechpartner
- jederzeit erreichbar
- Selbstkompetenz und Lösungssuche

04



Unser Weg

Ziele der ACCESS LOGISTIC

